

# Rocket® Needle Guides

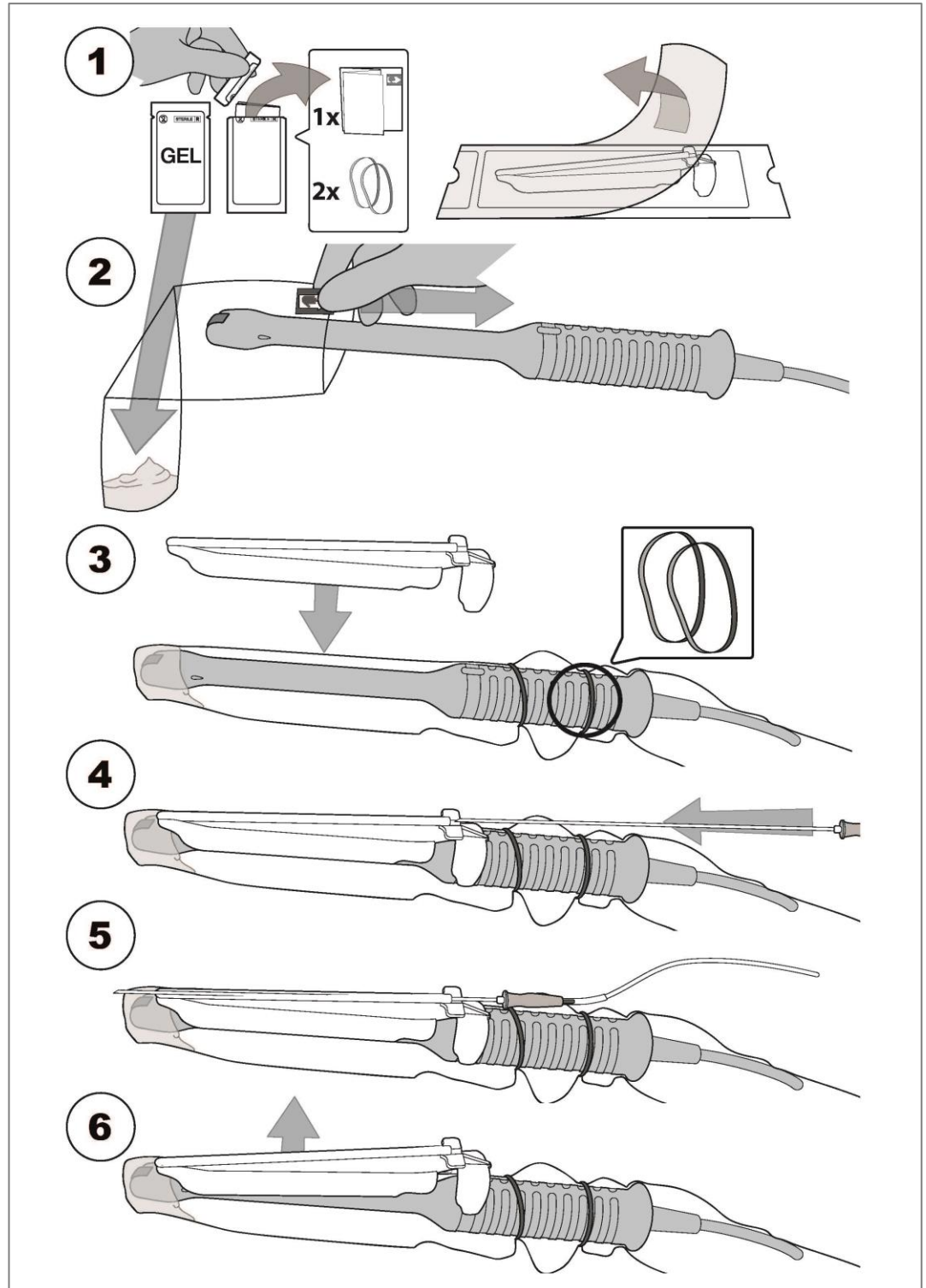
## INSTRUCTIONS for USE

**Scope:** These instructions cover all R57525 series Rocket® needles guides and needle guide packs. Refer to the current datasheet available from [www.rocketmedical.com](http://www.rocketmedical.com) for transducer compatibilities.

**Indications:** For the attachment of needles to specified ultrasound transducers for use in ultrasound guided oocyte harvesting and tissue biopsy. This device may only be used by, or under the supervision of, appropriately trained personnel in conjunction with clinical practice guidelines such as those published by the National Institute of Clinical Excellence (NICE 2004) and the Human Fertilisation & Embryology Authority. (HFEA April 2010).

**Contraindications:** These devices are contraindicated for use in patients with vaginal infections, sexually transmitted diseases, suspected pregnancy and where the pelvic anatomy cannot be accurately assessed by ultrasonography.

**Disposal:** This device should be handled and disposed of in accordance with local hospital policy and with regard to all applicable regulations, including but without limitation to, those pertaining to human health & safety and care of the environment.



This device is not manufactured with natural rubber latex



Rx ONLY

**NOT FOR LONG TERM USAGE.**

Unless opened or damaged, contents of package are sterile. Store at room temperature. Avoid prolonged exposure to elevated temperatures.  
 Manufactured by: **ROCKET MEDICAL PLC**, Sedling Road, Washington, England, NE38 9BZ [www.rocketmedical.com](http://www.rocketmedical.com)

# Rocket® Guide-aiguilles

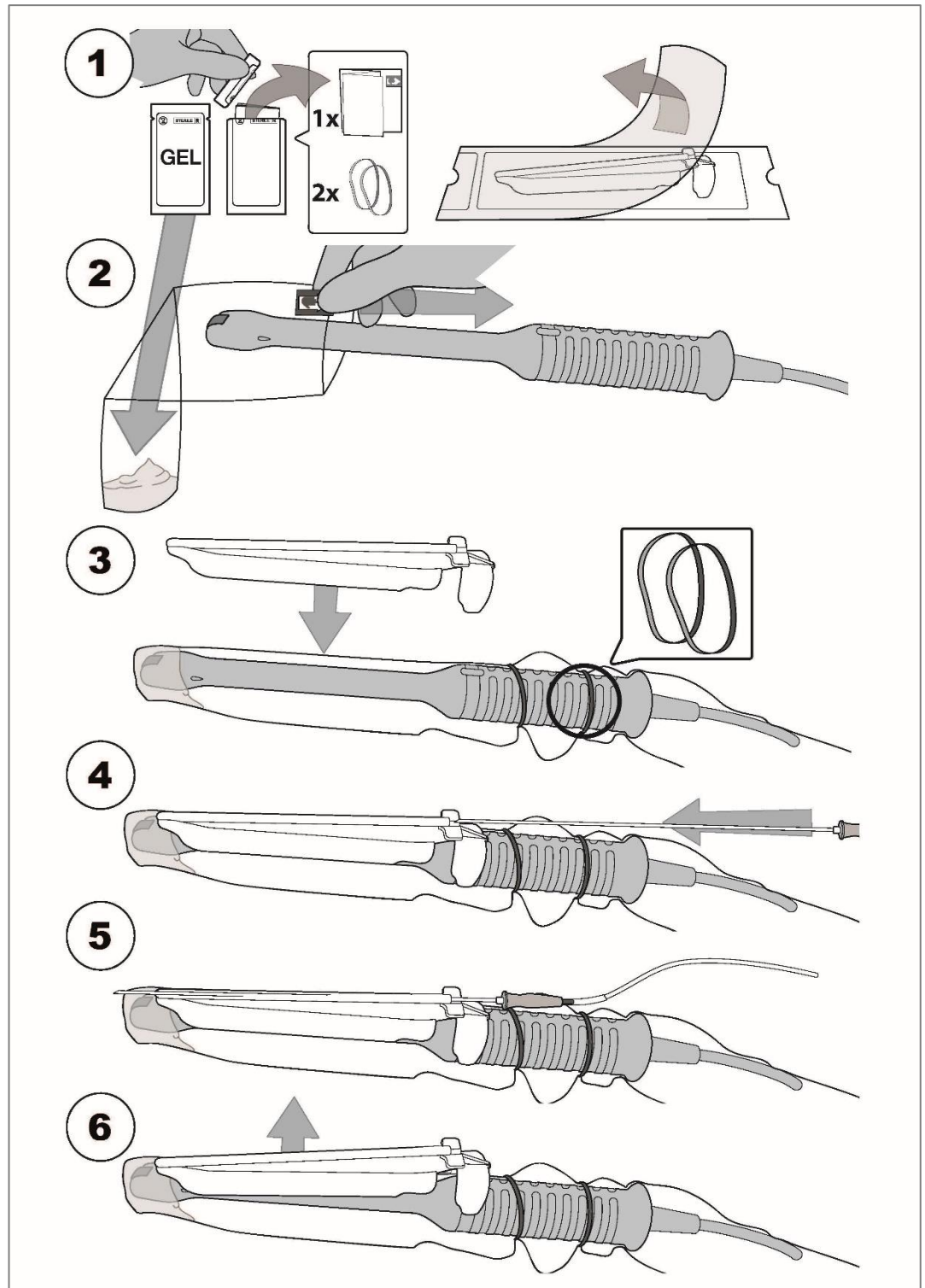
## CONSIGNES d'UTILISATION

**Objet :** Ces consignes s'appliquent à tous les guide-aiguilles et les paquets des guide-aiguilles Rocket® de série R57525. Se référer à la fiche actuelle disponible sur [www.rocketmedical.com](http://www.rocketmedical.com) pour vérifier la compatibilité des transducteurs.

**Indications :** Pour fixer les aiguilles aux transducteurs à ultrason précisés afin de les utiliser lors des prélèvements d'ovocytes dirigés par un guide d'ultrasons et lors des biopsies de tissu. Cet appareil ne doit être utilisé que par un personnel correctement formé, ou sous sa supervision, en accord avec les directives de pratiques cliniques telles que celles publiées par le National Institute of Clinical Excellence (NICE 2004) et la Human Fertilisation & Embryology Authority. (HFEA avril 2010).

**Contre-indications :** L'utilisation de ces appareils est contre-indiquée pour les patients ayant des infections vaginales, des maladies sexuellement transmissibles, des suspicions de grossesse ou dans les cas où l'anatomie pelvienne ne peut pas être évaluée avec exactitude par une échographie.

**Mise au rebut :** Cet appareil doit être manipulé et mis au rebut conformément aux procédures de l'hôpital local et aux normes applicables, y compris et sans se limiter à celles concernant la santé et la sécurité humaine et le respect de l'environnement.



Cet appareil n'est pas fabriqué avec du latex naturel en caoutchouc



**Rx ONLY**

**NE PAS UTILISER SUR LE LONG TERME.**

Les contenus de l'emballage sont stériles, sauf ouvert ou endommagé. Conserver à la température ambiante. Éviter une exposition prolongée à des températures élevées.

Produit par : **ROCKET MEDICAL PLC**, Sedling Road, Washington, England, NE38 9BZ

[www.rocketmedical.com](http://www.rocketmedical.com)

# Rocket® Nadelrichtlinien

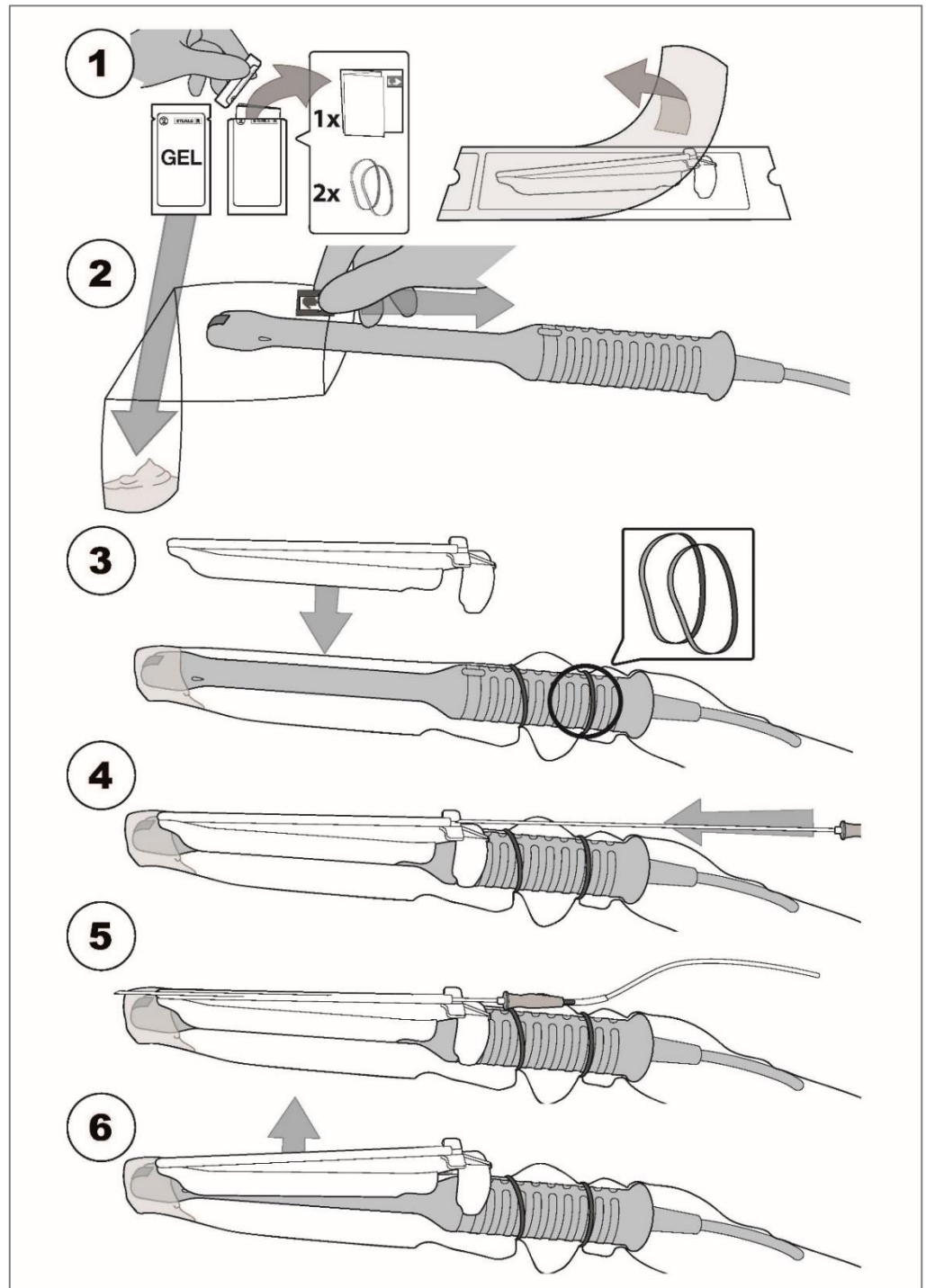
## HINWEIßE zur BENUTZUNG

**Geltungsbereich:** Diese Anweisungen gelten für alle Rocket® Nadelrichtlinien und Leitfäden für Nadelrichtlinien der Serie R57525. Beachten Sie auch das aktuelle Datenblatt auf [www.rocketmedical.com](http://www.rocketmedical.com) für die Transducer-Kompatibilität.

**Anwendungsbereiche:** Für die Befestigung von Nadeln an bestimmten Ultraschalltransducern für den Gebrauch bei Ultraschallgeleiteten Oozytenernnt und Gewebebiopsien. Dieses Gerät sollte nur benutzt werden von, oder unter der Aufsicht von, entsprechend ausgebildeten Personal im Zusammenspiel mit klinischen Anwendungsrichtlinien wie die des National Institute of Clinical Excellence (NICE 2004) und des Human Fertilisation & Embryology Authority. (HFEA April 2010).

**Gegenanzeigen:** Dieses Gerät ist kontraindiziert für die Benutzung bei Patienten mit vaginalen Infektionen, Geschlechtskrankheiten, möglicher Schwangerschaft und wo die Anatomie des Beckens nicht akkurat durch Ultrasonografie bestimmt werden kann.

**Entsorgung:** Dieses Gerät sollte in Übereinstimmung mit den örtlichen Krankenhausrichtlinien und hinsichtlich aller gültigen Verordnungen einschließlich und ohne Einschränkungen diese, die für die Gesundheit und Sicherheit des Menschen und der Umwelt stehen, behandelt und entsorgt werden.



Dieses Gerät wurde ohne natürlichen Gummilatex hergestellt.



Rx ONLY

**NICHT FÜR DEN LANGZEITIGEN GEBRAUCH GEEIGNET.**

Der Inhalt dieser Packung ist steril, sofern diese nicht geöffnet oder beschädigt wurde. Bei Zimmertemperatur lagern. Vor längerer Einwirkung höherer Temperaturen schützen.

Hergestellt von: **ROCKET MEDICAL PLC**, Sedling Road, Washington, England, NE38 9BZ

[www.rocketmedical.com](http://www.rocketmedical.com)



0088

ZDOCK 178 210617 Rev.10 Copyright© 2000-17. **ROCKET MEDICAL PLC**

Alle Rechte vorbehalten

(DE)

# Rocket® Guías para aguja

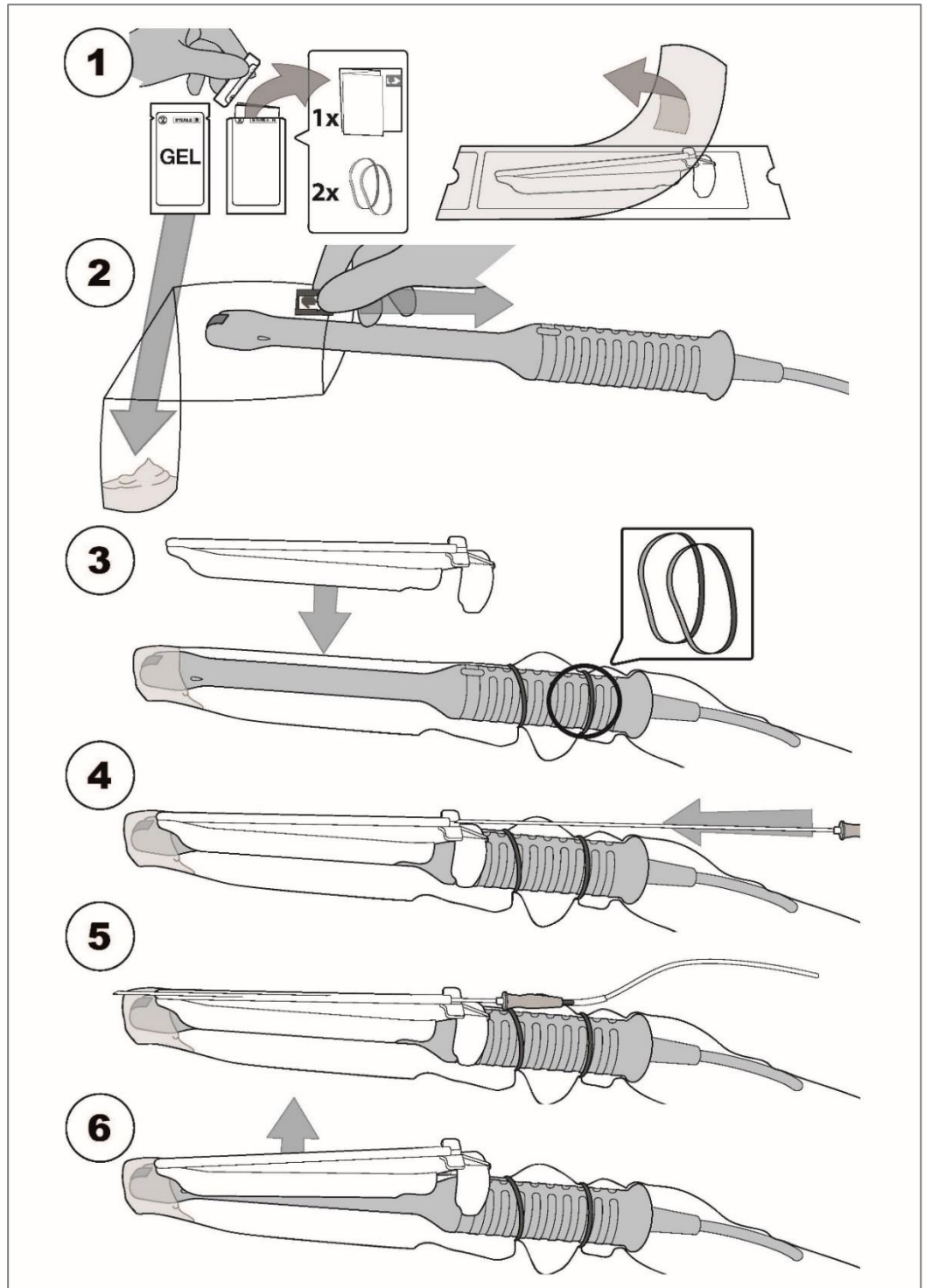
## INSTRUCCIONES de USO

**Ámbito de aplicación:** Estas instrucciones cubren toda la gama R57525 de guías para agujas Rocket® y los paquetes de guías para agujas. Consulte la hoja de datos actualizada de compatibilidad con transductores, disponible en [www.rocketmedical.com](http://www.rocketmedical.com).

**Indicaciones:** Para conectar las agujas a determinados transductores de ultrasonido para la cosecha de ovocitos guiada por ultrasonido y la biopsia de tejido. Este producto solamente debería ser utilizado por personal formado o bajo su supervisión y de acuerdo con las directrices clínicas vigentes, tales como las publicadas por el Instituto Nacional para la Salud y la Excelencia Clínica del Reino Unido (NICE 2004) y la Autoridad de Fertilización Humana y Embriología del Reino Unido. (HFEA Abril 2010).

**Contraindicaciones:** El uso de estos productos está contraindicado en pacientes con infecciones vaginales, enfermedades de transmisión sexual, ante sospecha de embarazo y en caso de no ser posible una adecuada exploración ecográfica de la anatomía pélvica.

**Tratamiento de residuos:** Este producto debería manipularse y desecharse de acuerdo con la política hospitalaria local y en cumplimiento con toda la normativa aplicable, incluyendo pero no limitándose a todo lo concerniente a la sanidad y seguridad humana y al cuidado del medio ambiente.



Este producto no ha sido fabricado con látex de caucho natural



Rx ONLY

**NO INDICADO PARA USO A LARGO PLAZO**

El contenido del kit se encuentra esterilizado, a menos que se encuentre abierto o dañado. Conservar a temperatura ambiente. Evitar su exposición prolongada a temperaturas elevadas.

Fabricado por: **ROCKET MEDICAL PLC**, Sedling Road, Washington, Inglaterra, NE38 9BZ

[www.rocketmedical.com](http://www.rocketmedical.com)



0088

ZDOCK 178 210617 Rev.10 Copyright© 2000-17. **ROCKET MEDICAL PLC**

Todos los derechos reservados

(ES)

# Rocket® Guide per aghi

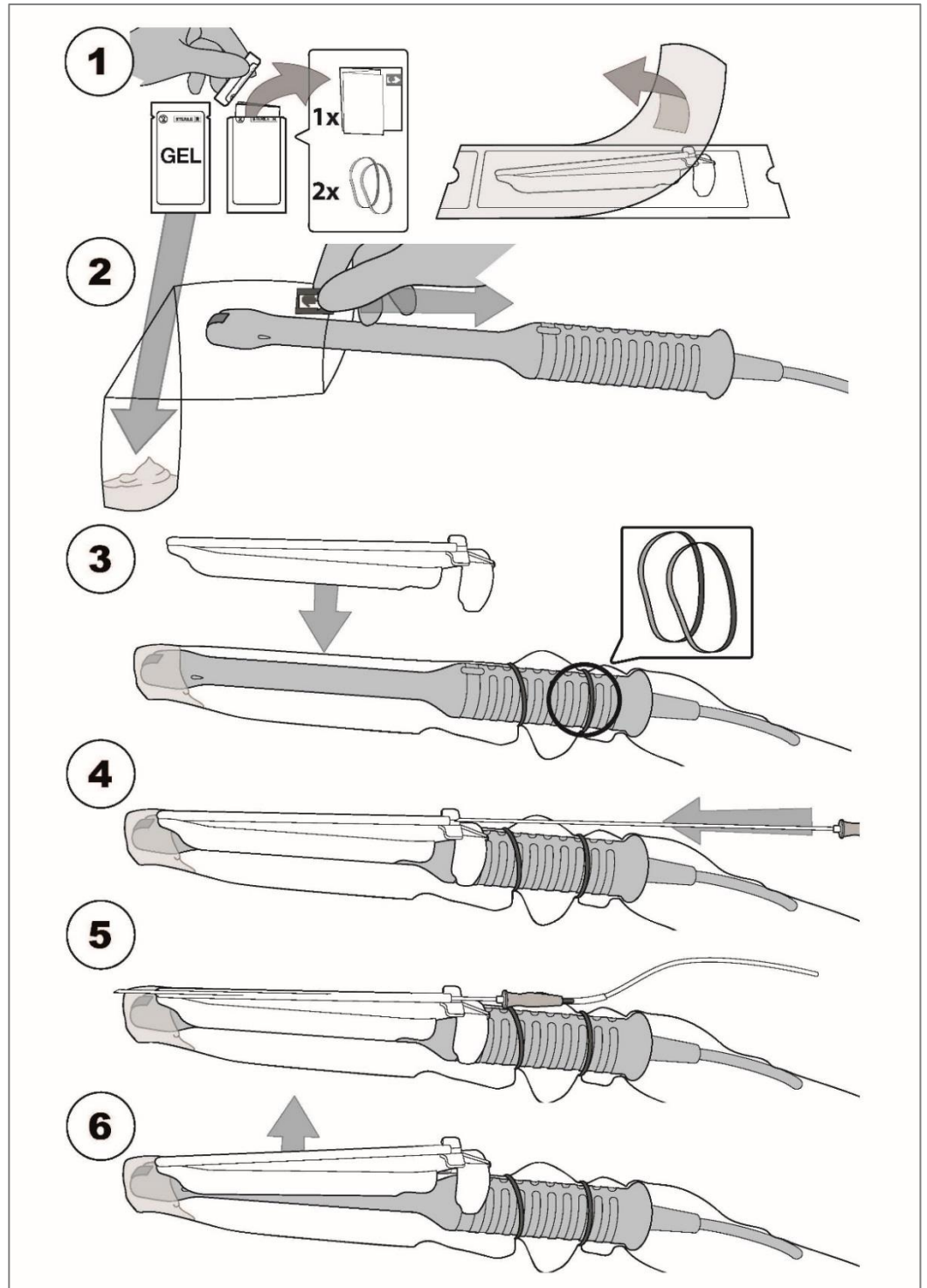
## ISTRUZIONI per L'USO

**Ambito di applicazione:** Queste istruzioni si riferiscono a tutte le guide per aghi singole e in confezione e recanti il marchio Rocket® con numero di serie R57525 Consultare la scheda tecnica aggiornata disponibile sul sito [www.rocketmedical.com](http://www.rocketmedical.com) per verificare la compatibilità del trasduttore.

**Indicazioni:** Per l'attaccamento di aghi a specifici trasduttori di ultrasuoni da impiegare per prelievo di ovociti guidato da ultrasuoni e per biopsia di tessuto. Il dispositivo può essere usato solo da, o sotto la supervisione di, personale adeguatamente qualificato in conformità con linee guida per la pratica clinica, come quelle pubblicate dall'Istituto Nazionale per l'Eccellenza Clinica (National Institute of Clinical Excellence, NICE 2004) e dall'Autorità per la Fertilizzazione Umana e l'Embriologia. (Human Fertilisation & Embryology Authority, HFEA Aprile 2010).

**Controindicazioni:** L'uso dei dispositivi è sconsigliato in pazienti affetti da infezioni vaginali, malattie sessualmente trasmissibili, presunta gravidanza e nei casi in cui l'anatomia della pelvi non possa essere stimata accuratamente tramite ecografia.

**Smaltimento:** Questo dispositivo deve essere maneggiato e smaltito in accordo con le politiche ospedaliere locali e in conformità con tutte le regolamentazioni applicabili, comprese, a titolo esemplificativo e non esaustivo, quelle relative alla salute e alla sicurezza umana e alla tutela dell'ambiente.



Il dispositivo non è prodotto con lattice di gomma naturale



Rx ONLY

**NON PER USO PROLUNGATO.**

Il contenuto della confezione è sterile, a meno che questa non sia stata aperta o danneggiata. Conservare a temperatura ambiente. Evitare l'esposizione prolungata ad alte temperature.

Prodotto da: **ROCKET MEDICAL PLC**, Sedling Road, Washington, Inghilterra, NE38 9BZ

[www.rocketmedical.com](http://www.rocketmedical.com)

# Guias de agulha Rocket®

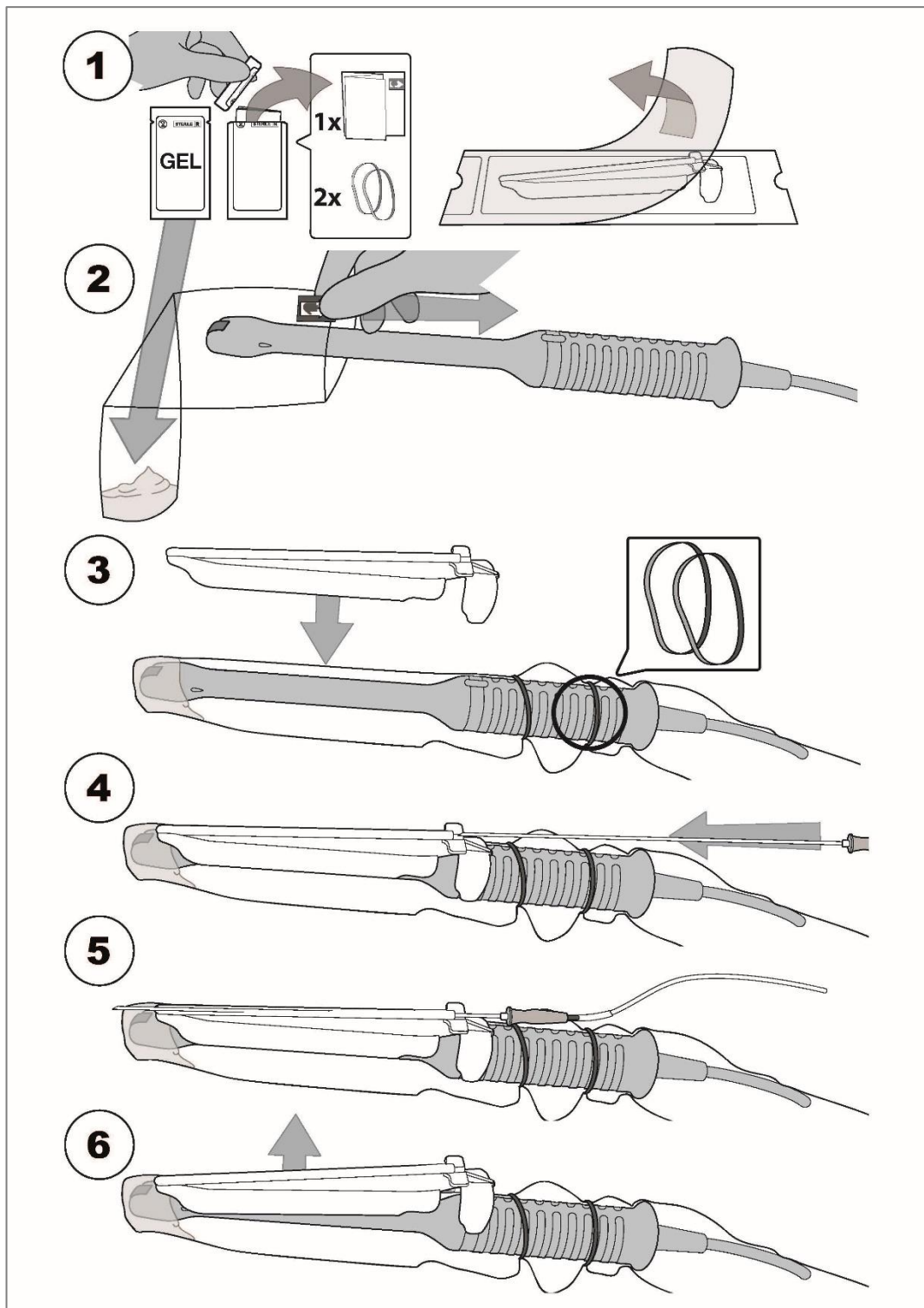
## INSTRUÇÕES de UTILIZAÇÃO

**Escopo:** estas instruções abrangem todas as guias de agulha e os pacotes de guias de agulha Rocket® da série R57525. Consulte a folha de dados actual, disponível em [www.rocketmedical.com](http://www.rocketmedical.com) para conhecer as compatibilidades do transdutor.

**Indicações:** para a fixação das agulhas em transdutores de ultra-som específicos para utilização na recolha de oócitos guiados por ultra-som e biópsia de tecidos. Este dispositivo só pode ser usado por pessoal devidamente treinado, ou sob a supervisão de pessoal treinado, em conjunto com as diretrizes de práticas clínicas, como as diretrizes do Instituto Nacional de Excelência Clínica (NICE 2004) e da Autoridade de Fertilização Humana e Embriologia. (HFEA - abril de 2010).

**Contra-indicações:** estes dispositivos estão contra-indicados para utilização em pacientes com infeções vaginais, doenças sexualmente transmissíveis, suspeita de gravidez e quando a anatomia pélvica não pode ser avaliada com precisão por ultrasonografia.

**Eliminação:** este dispositivo deve ser manuseado e eliminado de acordo com a política hospitalar local e todos os regulamentos aplicáveis, incluindo, entre outros, aqueles relacionados à saúde humana, segurança e cuidados com o meio ambiente.



Este dispositivo não é fabricado com látex de borracha natural



Rx ONLY

**NÃO DESTINADO PARA UTILIZAÇÃO EM LONGO PRAZO.**

A menos que esteja aberto ou danificado, o conteúdo da embalagem é estéril. Armazene em temperatura ambiente. Evite a exposição prolongada a temperaturas elevadas.

Fabricado por: **ROCKET MEDICAL PLC**, Sedling Road, Washington, Inglaterra, NE38 9BZ

[www.rocketmedical.com](http://www.rocketmedical.com)



0088

ZDOCK 178 210617 Rev.10 Copyright© 2000-17. **ROCKET MEDICAL PLC**

Todos os direitos reservados

(PT)